



PREMIUM GIFT

グリーンコーポ大倉山第六4階

マンション

ついに開通! 相鉄・東急新横浜線で都心へ県央へアクセス向上!!

～陽当たり・眺望良好な新耐震基準マンション～

相鉄東急新横浜線「新横浜」駅徒歩 **10分**
ブルーライン・JR横浜線

東急東横線「大倉山」駅徒歩 **15分**

専有面積(壁芯)

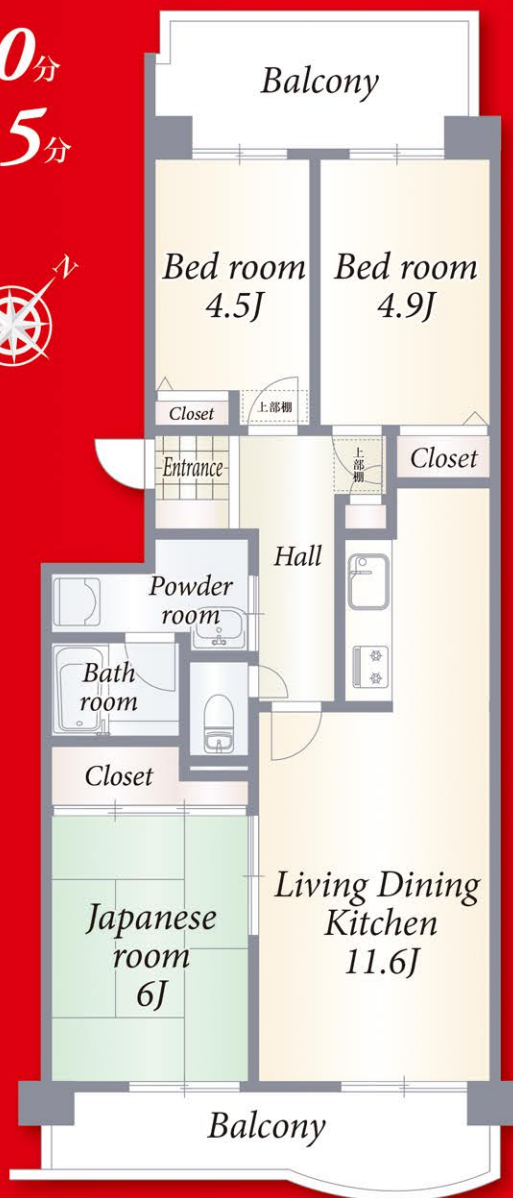
63.12m²
(19.09坪)

バルコニー面積

8.27m²
(2.50坪)

間取

3LDK



【グリーンコーポ大倉山第六4階 2,980万円】返済シミュレーション

月々	73,419円	ボーナス払なし	借入額2,980万円、頭金なし、諸費用は別途年利0.196%(変動金利) auじぶん銀行/団信・全疾病保証付(無料)/返済期間35年 ※融資には審査が必要です。融資条件はお客様によって異なります。
月々	53,709円	ボーナス時加算	
		118,306円	

販売価格 **2,980万円** (非課税)

《リフォーム履歴》

- 2022年: 壁紙、フローリング一部交換
- 2021年: トイレ交換
- 2018年: ユニットバス、洗面化粧台交換

エレベーター

ペット可

浴室換気乾燥機

追炊機能付

- Life Information
- 大豆戸公園 徒歩約1分(約80m)
 - 横浜市立大豆戸小学校 徒歩約2分(約100m)
 - ローソン港北警察署前店 徒歩約2分(約110m)
 - まいばすけっと横浜大豆戸店 徒歩約3分(約210m)
 - セブンイレブン 徒歩約4分(約300m)
 - ウエルシア横浜大豆戸店 徒歩約7分(約500m)
 - ヨークマート大倉山店 徒歩約9分(約700m)
 - 横浜市立大綱小学校 徒歩約13分(約1,000m)



□所在: 横浜市港北区大豆戸町743 □交通: 相鉄東急新横浜線・ブルーライン・JR横浜線「新横浜」駅徒歩10分、東急東横線「大倉山」駅徒歩15分 □権利: 所有権 □敷地面積: 2213.08㎡ □共有持分: 100万分の1万6834 □都市計画: 市街化区域 □用途地域: 第1種住居地域 □建蔽率: 60% □容積率: 200% □高度地区: 第4種高度地区 □防火地域: 準防火地域 □専有面積(壁芯): 63.12㎡(19.09坪) □バルコニー: 8.27㎡(2.50坪) □間取: 3LDK □構造: 鉄筋コンクリート造7階建 □所在階: 4階 □総戸数: 57戸 □築年月: 昭和59年8月 □分譲会社: ニチモ株式会社 □施工会社: 株式会社熊谷組 □管理会社: 日本ハウズイング株式会社 □管理形態: 全部委託 □管理方式: 日勤 □管理費: 月額13,940円 □修繕積立金: 月額11,620円 □合計: 月額25,560円 □駐車場: 無 □バイク置場: 空無(月額3,600円・6,000円) □駐輪場: 空有(年額1,200円・200円) □トランクルーム: 無 □ガス: 都市ガス □給湯: ガス給湯器 □エレベーター: 有 □現況: 居住中 □引渡時期: 相談 □用途制限: 住居専用 □ペットの飼育: 可(1住戸1匹) □学区: 大豆戸小学校 □大綱中学校 □固都税年額(令和5年度): 83,600円 □備考: ※図面と現況が異なる場合は現況を優先します。

赤い看板でお馴染み! 東横線のプロ集団
株式会社ギフト

TEL **045-540-2828**
横浜市港北区大倉山1-23-18 アビタシオン大倉山1F

フェイスブック・インスタグラムもぜひご覧ください!

YAHOO! Googleで **ギフト 大倉山**

(公社)不動産保証協会会員 神奈川県知事免許(3)第27423号
FAX: 045-540-2882 E-mail: info@gift-life.co.jp

買取物件 求ム
建売用地
中古区分/戸建
オーナーチェンジ
借地

取引態様/ 専属