



PREMIUM GIFT

師岡町

中古戸建

～開放感溢れる大型ルーフバルコニー!ミサワホーム施工の注文住宅～ 師岡町平坦地!トレッサ横浜が徒歩圏内♪

東急東横線

「大倉山」駅徒歩20分 「綱島」バス13分「表谷戸」停歩3分

JR横浜線

横浜市営地下鉄ブルーライン「新横浜」駅バス14分「表谷戸」停歩3分



敷地面積

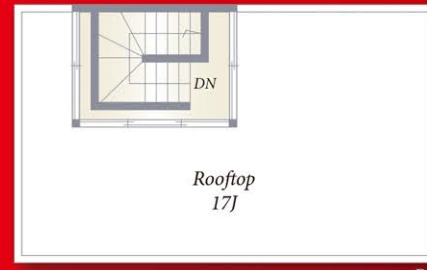
110.92㎡
(約33.55坪)

建物面積

111.31㎡
(約33.67坪)

間取

4LDK



RF



外観



内装



内装



1F



2F

販売価格 **4,980** (非課税) 万円

《リフォーム履歴》

- ・2021年5月 リビング床張替え
- ・2021年4月 防水パン交換
- ・2020年5月 外壁塗替え
- ・2020年4月 2階トイレ交換
- ・2017年4月 給湯器交換

カースペース2台可(車種制限あり)

平坦地

Life Information

- トレッサ横浜.....約200m
- えみ保育園.....約350m
- 獅子ヶ谷 市民の森 北側...約450m
- セブンイレブン横浜師岡町店..約450m
- 大倉山記念病院.....約1200m
- クリエイティブ港北大倉根店...約1400m
- 横浜市立師岡小学校.....約550m
- 横浜市立榎町中学校.....約600m

【師岡町中古戸建4,980万円】返済シミュレーション

月々 **125,135** 円 ボーナス払なし

月々 **97,495** 円 ボーナス時加算 **165,943** 円

借入額4,980万円、頭金なし、諸費用は別途、年利0.31%(変動金利)、auじぶん銀行/団信・50%ガン先進付/返済期間35年※融資には審査が必要です。融資条件はお客様によって異なります。



現地

■所在地/横浜市港北区師岡町571-12 ■交通/東急東横線「大倉山」駅徒歩20分「綱島」駅バス13分「表谷戸」徒歩3分 JR横浜線・横浜市営地下鉄ブルーライン「新横浜」駅バス14分「表谷戸」3分 ■土地権利/所有権 ■土地面積(公簿)/110.92㎡(約33.55坪) ■私道負担/無 ■セットバック/無 ■地目/宅地 ■地勢/平坦 ■接面道路/北側約4.5m公道 ■基準法道路種別/1項1号 ■建物面積/111.31㎡(約33.67坪) ■間取/4LDK ■構造/軽量鉄骨造2階建 ■築年月/平成10年9月 ■都市計画/市街化区域 ■用途地域/第一種低層住居専用地域 ■建蔽率/50% ■容積率/80% ■高度地区/第1種高度地区 ■防火地域/防火指定なし ■土地区画整理事業/無 ■都市計画道路/無 ■その他法令上の制限/緑化地域・建築基準法第22条による区域 ■設備/公営水道・本下水・プロパンガス ■駐車場/有(車種により2台可) ■現況/居住中 ■引渡時期/相談 ■学区/師岡小学校・榎町中学校 ■固都税年額(令和4年度):調査中 ■備考/その他:無※図面と現況が異なる場合は現況を優先します。

赤い看板でお馴染み!東横線のプロ集団
株式会社 ギフト

TEL **045-540-2828**
横浜市港北区大倉山1-23-18 アビタシオン大倉山1F

フェイスブック・インスタグラムもぜひご覧ください!
YAHOO! Googleで **ギフト 大倉山**
(公社)不動産保証協会会員 神奈川県知事免許(3)第27423号
FAX:045-540-2882 E-mail:info@gift-life.co.jp

買取物件 求ム
建売用地
中古区分/戸建
オーナーチェンジ
借地

取引態様/
一般