



PREMIUM GIFT

新羽町

中古戸建

北新横浜・新羽エリアの2階建～横浜市屈指の人気エリア「港北区」の平坦地～ 平成8年に増築・大規模リフォーム済

横浜市営地下鉄ブルーライン

「北新横浜駅」駅徒歩5分・「新羽」駅徒歩8分



外観

敷地面積

92.67㎡
(約28.03坪)

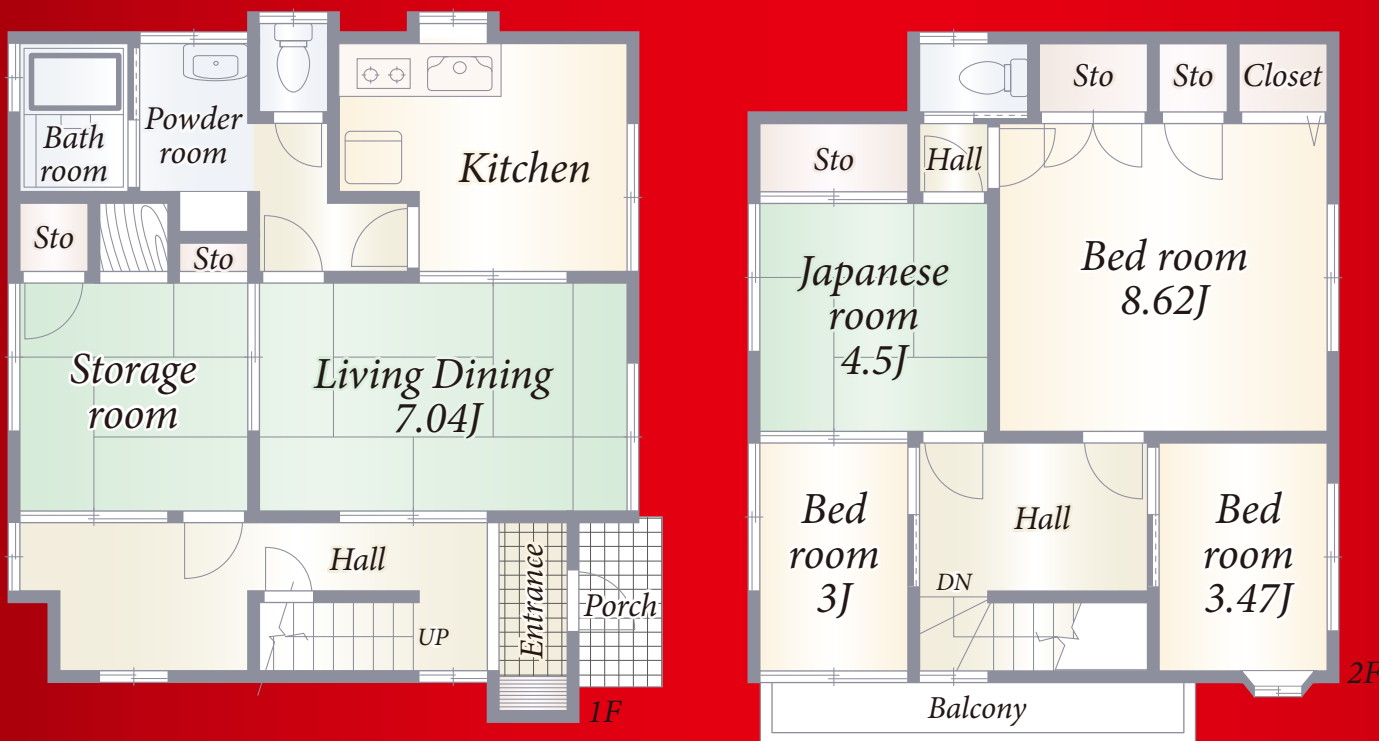
建物面積

96.58㎡
(約29.21坪)

1階49.87㎡・2階46.71㎡

間取

4SDK



【新羽町中古戸建3,480万円】返済シミュレーション

月々 90,720円 ボーナス払なし

月々 72,472円 ボーナス時加算 109,599円

借入額3,480万円、頭金なし、諸費用は別途、年利0.525%(変動金利)みずほ銀行/団信/返済期間35年※融資には審査が必要です。融資条件はお客様によって異なります。

販売価格

3,480万円 (非課税)

Life Information

- ローソン新羽南店 ……約200M(約3分)
- エスポート新横浜店 ……約550M(約7分)
- あおばスポーツパーク ……約600M(約8分)
- 横浜市立新羽小学校 ……約750M(約9分)
- 新羽丘陵公園 ……約850M(約11分)
- 日産スタジアム ……約1,400M(車10分)

2駅利用可

平坦地

北側通路の為開放感○



■所在地/横浜市港北区新羽町765番2 ■交通/横浜市営地下鉄ブルーライン「北新横浜駅」徒歩5分「新羽」駅徒歩8分 ■土地権利/所有権 ■土地面積/92.67㎡(28.03坪) ■私道負担/無
 ■セットバック/無 ■地目/宅地 ■地勢/平坦 ■接面道路/東側約11m公道・北側約3m公道 ■42条2項規定適用/無 ■位置指定/無 ■建物面積/96.58㎡(29.21坪):1階49.87㎡・2階46.71㎡ ■間取/4SDK ■構造/木造2階建 ■築年月/昭和53年5月 ■増改築/有(平成8年12月増築・大規模リフォーム) ■都市計画/市街化区域 ■用途地域/準工業地域
 ■建蔽率/60% ■容積率/200% ■高度地区/第5種高度地区 ■防火地域/準防火地域 ■土地区画整理事業/無 ■都市計画道路/整備済み
 ■その他法令上の制限/特定都市河川浸水被害対策法 ■設備/公営水道・本下水・プロパンガス ■駐車場/2台(車種制限有) ■現況/居住中 ■引渡時期/相談
 ■学区/新羽小学校・新羽中学校 ■固都税年額(令和2年度):調査中 ■備考/その他:隣地に一部越境有(合意書取得予定)※図面と現況が異なる場合は現況を優先します。

赤い看板でお馴染み! 東横線のプロ集団
株式会社 ギフト

TEL 045-540-2828
横浜市港北区大倉山1-23-18 アビタシオン大倉山1F

神奈川県知事免許(3)第27423号
FAX:045-540-2882
E-mail:info@gift-life.co.jp
URL:http://www.gift-life.co.jp

地元物件を、勇猛果敢に買います!
リノベ再販・中古戸建・中古マンション
(旧耐震・EV無し含む)・アパート用地など

取引態様/
専任媒介